



## Herzlich Willkommen

zum Tag der offenen Tür

in der **Overbergschule**



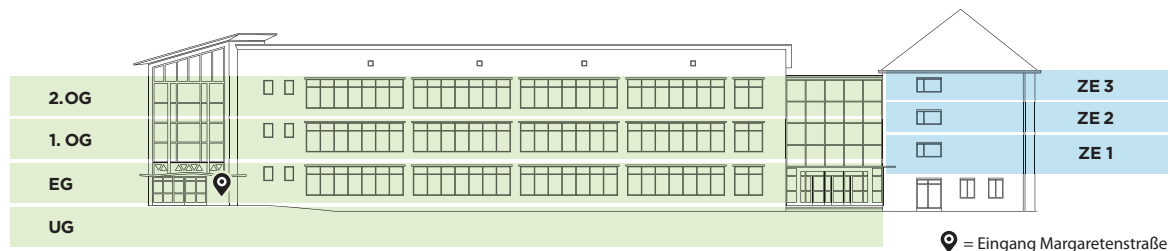
## Herzlich willkommen zum Tag der offenen Tür an der Overberggrundschule!

Heute können Sie, liebe Eltern und Kinder das Schulgebäude, die Klassen- und Funktionsräume gemeinsam mit ihren Kindern kennenlernen. Das Team der Overbergschule steht in den Räumen bereit, Fragen zu beantworten und aus dem Schulleben zu berichten.

An der Overbergschule werden Ihre Kinder in der Schuleingangsphase in Eingangsklassen (z.B.: E1, E2 ...) **jahrgangsübergreifend unterrichtet**. Anschließend wechseln sie in die Schulaufbaustufe. Hier werden sie in jahrgangsübergreifenden Klassen (z.B.: A1, A2 ...) unterrichtet.


An der Overbergschule werden zwei Formen der Betreuung angeboten. Die **Bismittagbetreuung (BMB)** betreut Ihre Kinder bis einschließlich der 6. Stunde (13:30 Uhr), ohne Mittagessen und Hausaufgabenbetreuung. Der **offene Ganztag (OGT)** bietet täglich von 12:00 Uhr bis 16:00 Uhr, in Absprache auch bis 17:00 Uhr, mit Mittagessen und Lernzeitbetreuung, AG-Angeboten und Ausflügen ein abwechslungsreiches Programm.

Die **Frühbetreuung** wird mittlerweile vom Jugendamt finanziert. Somit können wir täglich eine Stunde Frühbetreuung anbieten. Die Overbergschule ist somit montags bis donnerstags von 7:00 Uhr bis 17:00 Uhr und freitags von 7:00 bis 16:00 Uhr Ort des Lebens, Lernens und des Miteinander.




## Wegweiser

**ZE 3** **Zwischenebene 3**  
Aufbauklasse A3, PTA-Lehrerzimmer

**2.OG**  Aufbauklasse A2 (Anbau), Musik-/Bewegungsraum, Grüner Raum, Gruppenraum OGT (●), PTA-Kursräume

**ZE 2** **Zwischenebene 2**  
Team-Lehrerzimmer

**1.OG**  Aufbauklasse A1 (Anbau), Klassenräume E1, E2, E3, E4

**ZE 1** **Zwischenebene 1**  
Sekretariat, Schulleitung, Lesestube 

**EG** Gruppenräume OGT (●●●●), Speiseraum, Waschaum

**UG** Kellertheater, Werkraum, Aktions- und Spielraum

**Schulgelände** Toilettenhaus, Sporthalle, Spielplatz

**Legende:** UG= Kellergeschoss, EG=Erdgeschoss, ZE= Zwischenebene (linke Seite des Gebäudes), OG = Obergeschoss, Anbau=schließt sich an den Vorderen Bereich des jeweiligen Flures an (rechte Seite des Gebäudes)

UG

## Untergeschoss

Hier befinden sich das **Kellertheater**, der **Werkraum**, sowie ein **Aktions- und Spielraum** des offenen Ganztags (OGT),

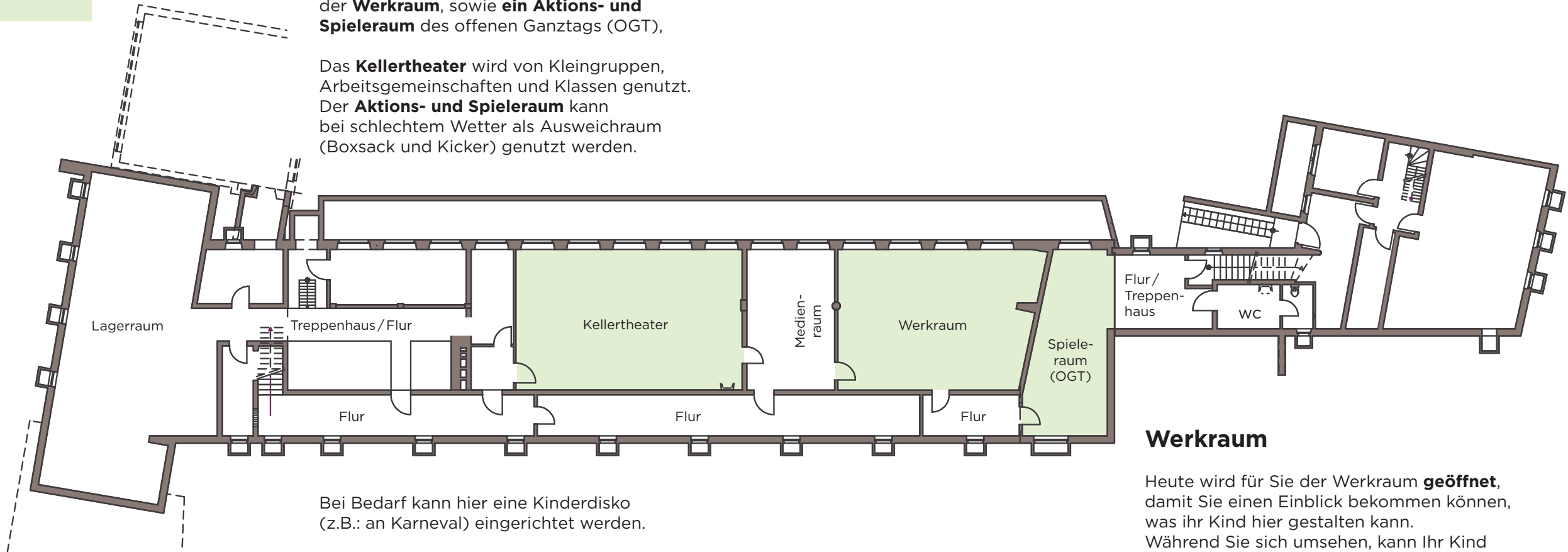
Das **Kellertheater** wird von Kleingruppen, Arbeitsgemeinschaften und Klassen genutzt. Der **Aktions- und Spielraum** kann bei schlechtem Wetter als Ausweichraum (Boxsack und Kicker) genutzt werden.

Bei Bedarf kann hier eine Kinderdisko (z.B.: an Karneval) eingerichtet werden.

Das Kellertheater sowie der Aktions- und Spielraum sind am heutigen Tage allerdings nicht geöffnet.

## Werkraum

Heute wird für Sie der Werkraum **geöffnet**, damit Sie einen Einblick bekommen können, was ihr Kind hier gestalten kann. Während Sie sich umsehen, kann Ihr Kind an einem **Bastelangebot** teilnehmen.

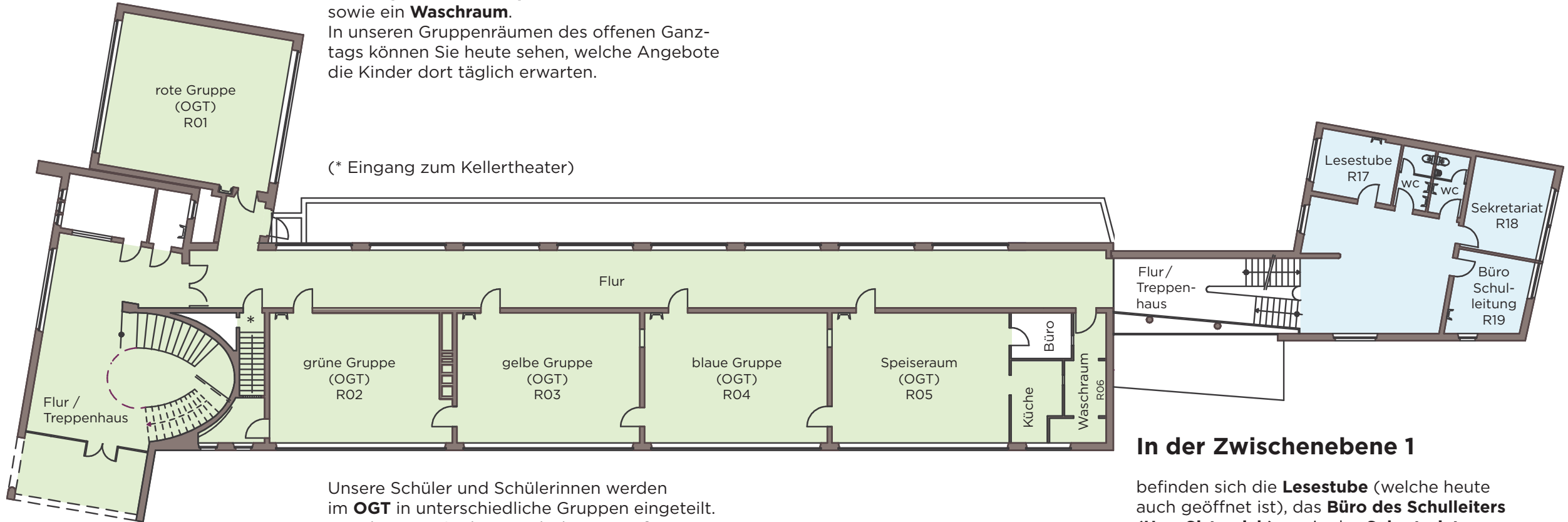


## Im Erdgeschoss

befinden sich die **Gruppenräume des offenen Ganztags (OGT)**, der **Speiseraum** inkl. der **Küche** sowie ein **Waschraum**.

In unseren Gruppenräumen des offenen Ganztags können Sie heute sehen, welche Angebote die Kinder dort täglich erwarten.

(\* Eingang zum Kellertheater)



Unsere Schüler und Schülerinnen werden im **OGT** in unterschiedliche Gruppen eingeteilt. Dort können sie dann nach der **Lernzeit** (in der sie, anstelle von **Hausaufgaben**, an ihren Arbeitsplänen weiterarbeiten) frei spielen oder an verschiedenen AG´s teilnehmen. Kinder, die nicht im OGT angemeldet sind, erhalten Hausaufgaben.

## In der Zwischenebene 1

befinden sich die **Lesestube** (welche heute auch geöffnet ist), das **Büro des Schulleiters (Herr Sistemich)** sowie das **Sekretariat (Frau Eck)**.

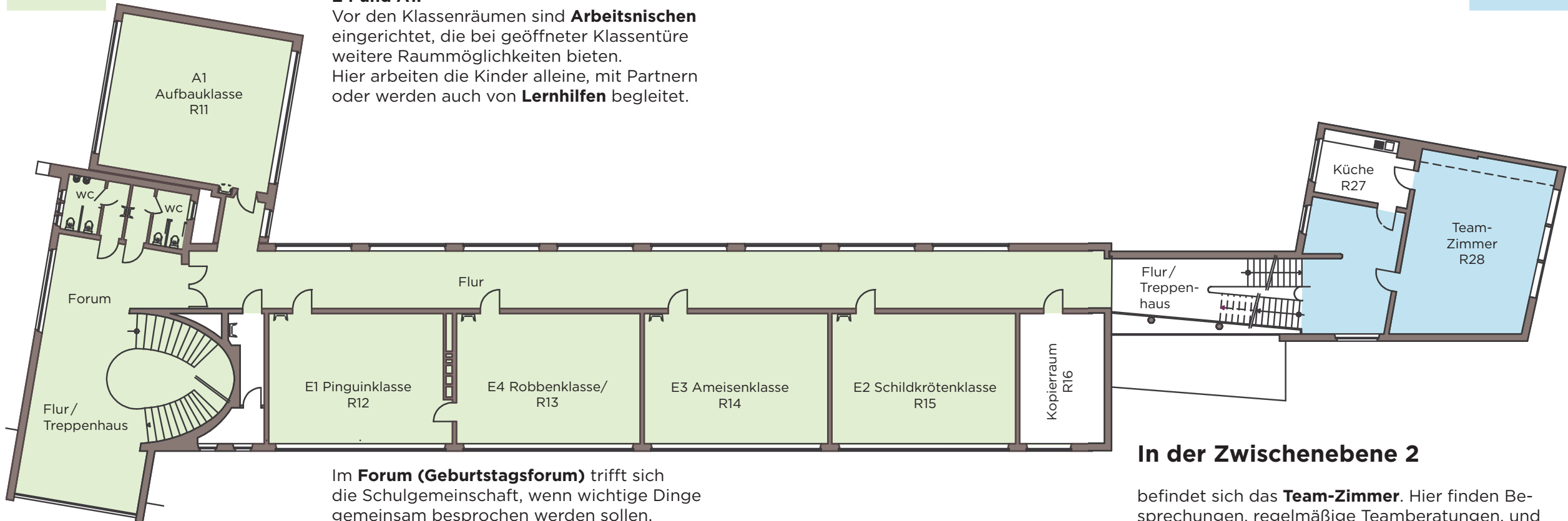
Das Sekretariat ist Mo-Do täglich von 7:00 - 12:30 Uhr geöffnet. Freitags ist es geschlossen.

## Im 1. Obergeschoss

befinden sich **die Klassenräume E1, E2, E3, E4 und A1.**

Vor den Klassenräumen sind **Arbeitsnischen** eingerichtet, die bei geöffneter Klassentüre weitere Räumlichkeiten bieten.

Hier arbeiten die Kinder alleine, mit Partnern oder werden auch von **Lernhilfen** begleitet.



Im **Forum (Geburtstagsforum)** trifft sich die Schulgemeinschaft, wenn wichtige Dinge gemeinsam besprochen werden sollen. Hier tritt auch der **Kinderchor** der Schule (Jekiss) auf und es werden wichtige Angelegenheiten des Schullebens besprochen.

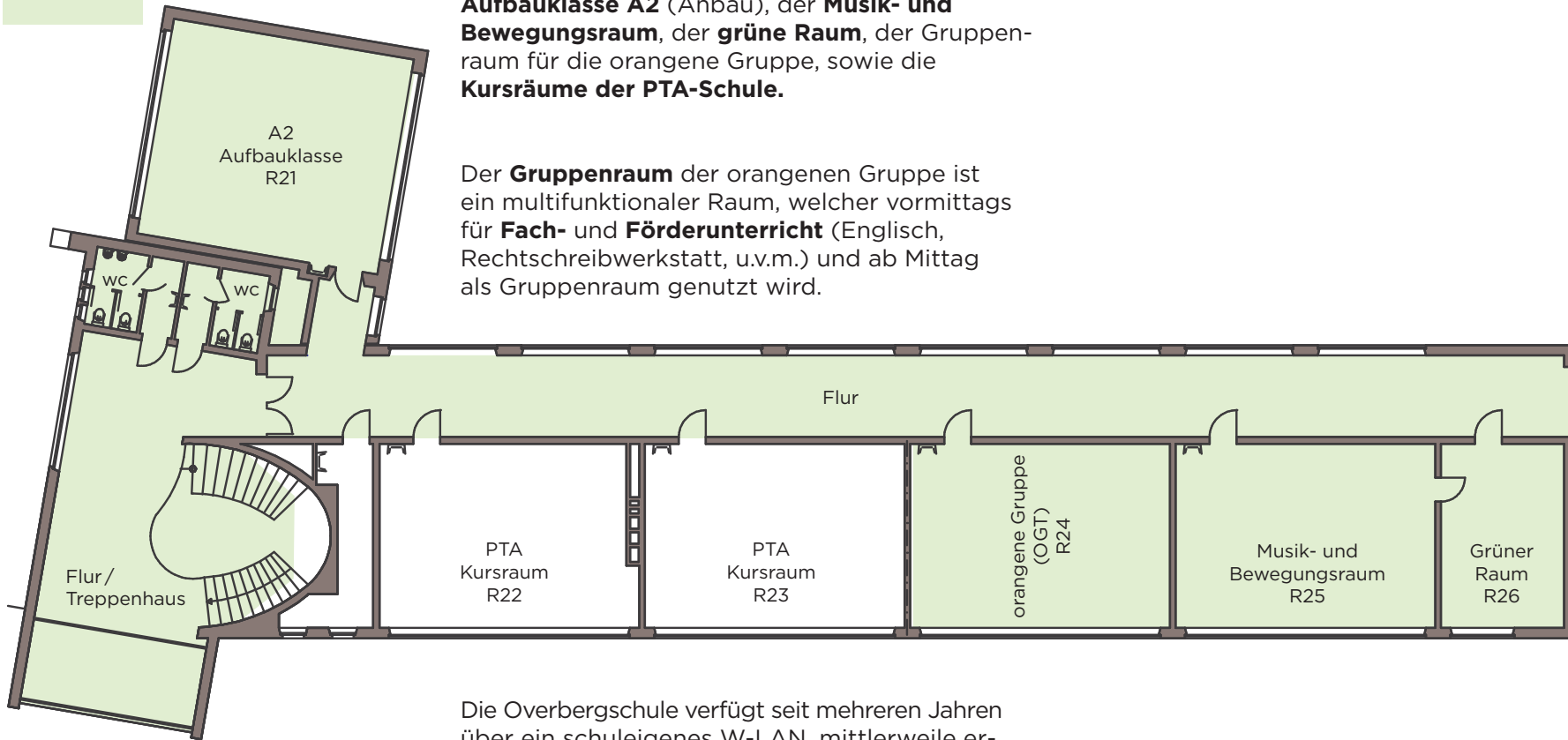
## In der Zwischenebene 2

befindet sich das **Team-Zimmer**. Hier finden Besprechungen, regelmäßige Teambesprechungen, und Konferenzen statt. Der Raum wird ebenfalls für Sitzungen des **Fördervereins**, der **Schulpflegschaft**, sowie der **Schulkonferenz** genutzt.

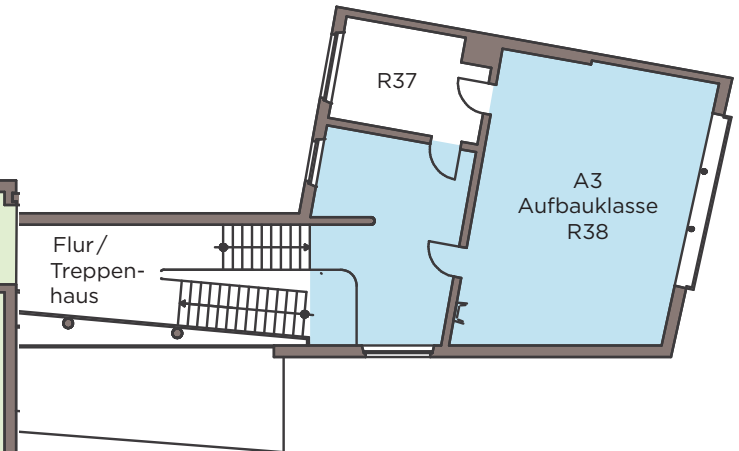
## Im 2. Obergeschoss

befinden sich der Klassenraum der **Aufbauklasse A2** (Anbau), der **Musik- und Bewegungsraum**, der **grüne Raum**, der Gruppenraum für die orangene Gruppe, sowie die **Kursräume der PTA-Schule**.

Der **Gruppenraum** der orangenen Gruppe ist ein multifunktionaler Raum, welcher vormittags für **Fach- und Förderunterricht** (Englisch, Rechtschreibwerkstatt, u.v.m.) und ab Mittag als Gruppenraum genutzt wird.



Die Overbergschule verfügt seit mehreren Jahren über ein schuleigenes W-LAN, mittlerweile ergänzt durch das städtische W-LAN. In den Eingangsklassen sind je vier iPads vor Ort, in den Aufbauklassen je ein halber Klassensatz. Zusätzlich können im Team-Zimmer weitere iPads ausgeliehen werden. (Z.B.: für Lernsoftware wie AntonApp, Blitzrechnen, Lernwerkstatt, ...)



## In der Zwischenebene 3

befindet sich der Klassenraum der **Aufbauklasse A3**.

Freitags in der Zeit von 13:45 - 14:45 Uhr findet hier eine zusätzliche **Lernzeit** statt. Hier können Kinder, die in der Woche mit ihren Arbeiten nicht fertig werden, in ruhiger Arbeitsatmosphäre diese beenden.



**Kontakt:**

Overbergschule  
Margaretenstraße 6  
48154 Münster  
Telefon: 0251-64234  
Telefax: 0251-3997381  
[www.muenster.org/overbergschule](http://www.muenster.org/overbergschule)  
Mail: [overbergschule@stadt-muenster.de](mailto:overbergschule@stadt-muenster.de)